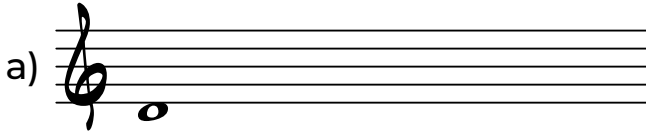


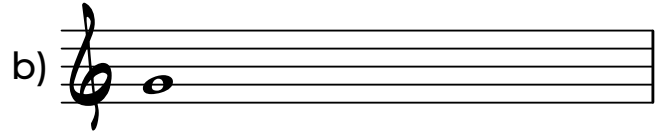
Tonleitern

Aufgabe 1: Bilde die Tonleitern vom gegebenen Grundton aus und kennzeichne die Halbtonschritte in rot, die Ganztonschritte in blau.

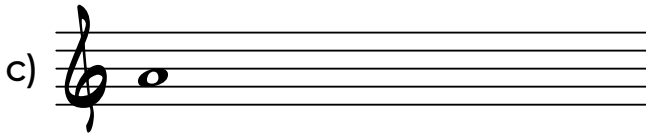
D-Dur

a) 

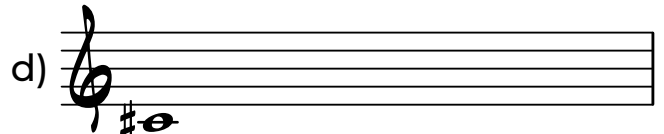
G-Moll (natürlich)

b) 

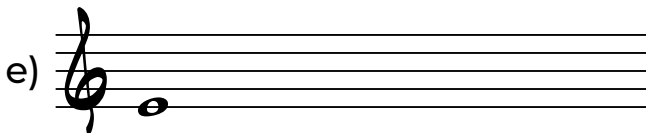
A Harmonisch Moll

c) 

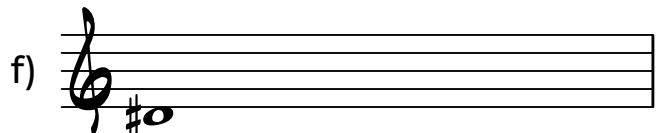
Cis Harmonisch Moll

d) 

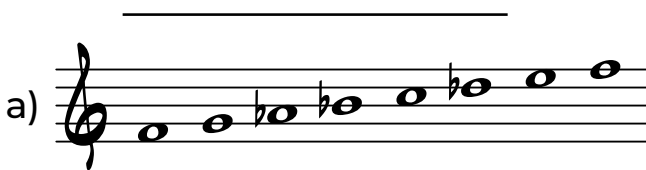
E Melodisch Moll

e) 


Dis-Moll (natürlich)

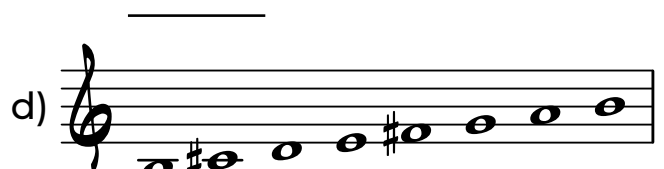
f) 

Aufgabe 2: Benenne die Tonleitern und kennzeichne die Halbtonschritte in rot, die Ganztonschritte in blau.

a) 

b) 

c) 

d) 

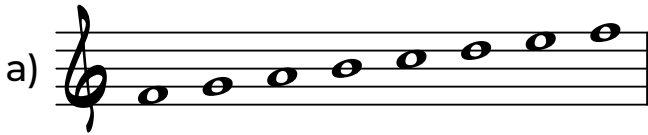
e) 

f) 

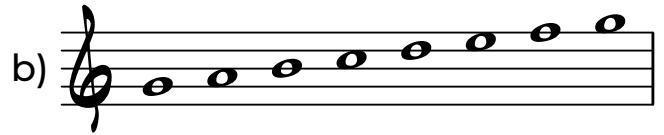
Tonleitern

Aufgabe 3: Konfiguriere die Töne der Tonleitern so, dass sich daraus folgende Tonleitern ergeben:

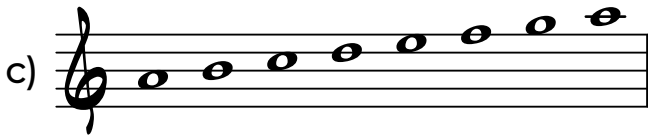
Fis Melodisch Moll



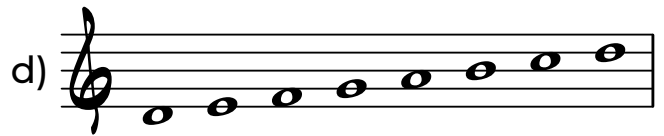
G-Dur



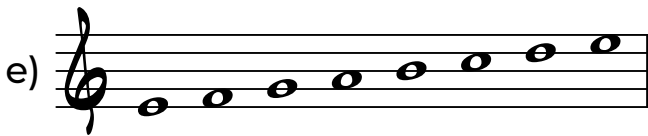
A Melodisch Moll



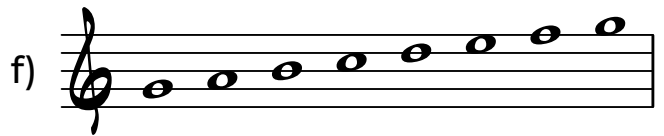
Des-Dur



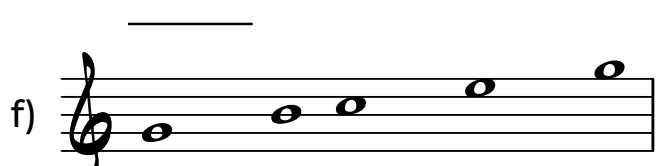
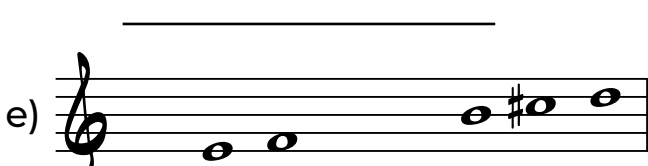
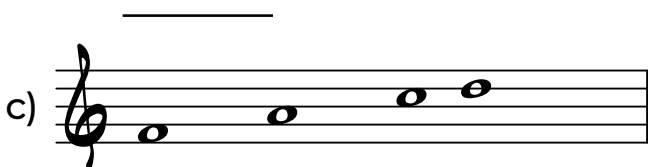
Es-Moll (natürlich)



G Harmonisch Moll

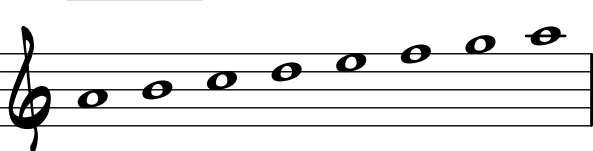
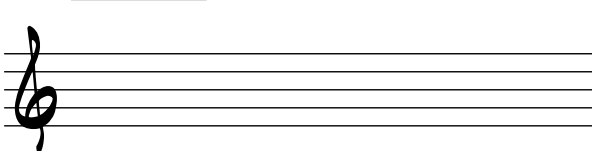


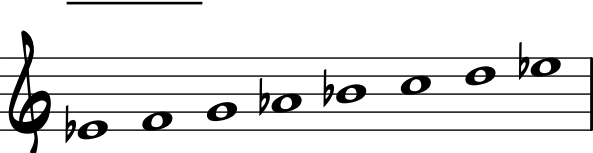
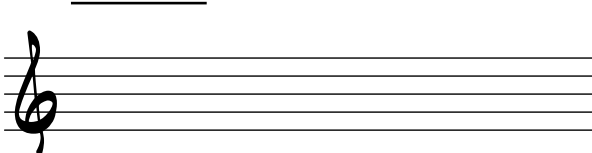
Aufgabe 4: Ergänze bei den gegebenen Tonleitern die fehlenden Töne und benenne die Tonleitern.

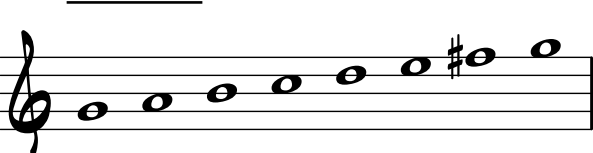
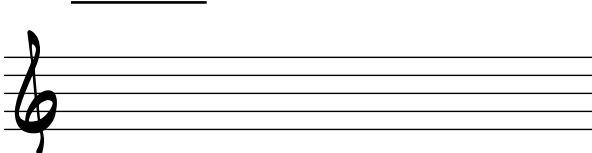



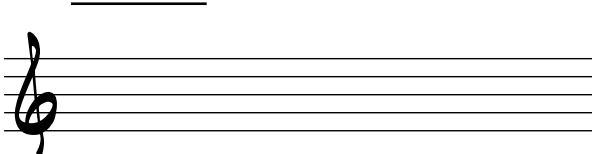
Tonleitern


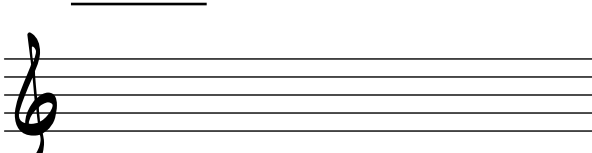
Aufgabe 5: Benenne die gegebene Tonleiter und schreibe deren parallele Dur-/Moll-Tonleiter auf.

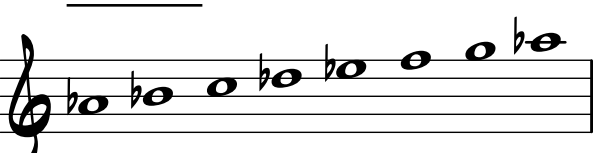
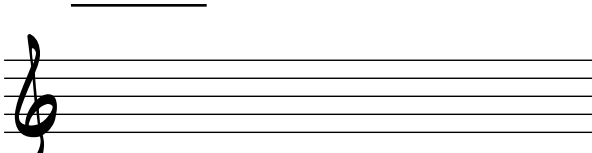
a)  → 

b)  → 

c)  → 

d)  → 

e)  → 

f)  → 

Tonleitern

Aufgabe 1: Bilde die Tonleitern vom gegebenen Grundton aus und kennzeichne die Halbtonschritte in rot, die Ganztonschritte in blau.

D-Dur

a)

G-Moll (natürlich)

b)

A Harmonisch Moll

c)

Cis Harmonisch Moll

d)

E Melodisch Moll

e)

Dis-Moll (natürlich)

f)

Aufgabe 2: Benenne die Tonleitern und kennzeichne die Halbtonschritte in rot, die Ganztonschritte in blau.

F Harmonisch Moll

a)

Es-Dur

b)

As-Dur

c)

H-Moll (natürlich)

d)

B Melodisch Moll

e)

Fis-Dur

f)

Tonleitern

Aufgabe 3: Konfiguriere die Töne der Tonleitern so, dass sich daraus folgende Tonleitern ergeben:

Fis Melodisch Moll

a)

G-Dur

b)

A Melodisch Moll

c)

Des-Dur

d)

Es-Moll (natürlich)

e)

G Harmonisch Moll

f)

Aufgabe 4: Ergänze bei den gegebenen Tonleitern die fehlenden Töne und benenne die Tonleitern.

As-Dur

a)

C-Moll (natürlich)

b)

F-Dur

c)

C Harmonisch Moll

d)

D Melodisch Moll

e)

G-Dur

f)

Tonleitern

Aufgabe 5: Benenne die gegebene Tonleiter und schreibe deren parallele Dur-/Moll-Tonleiter auf.

a) <u>A-Moll</u> 	→	<u>C-Dur</u>
b) <u>Es-Dur</u> 	→	<u>C-Moll</u>
c) <u>G-Dur</u> 	→	<u>E-Moll</u>
d) <u>H-Moll</u> 	→	<u>D-Dur</u>
e) <u>Cis-Moll</u> 	→	<u>E-Dur</u>
f) <u>As-Dur</u> 	→	<u>F-Moll</u>